

Agri-Screen

For Aflatoxin

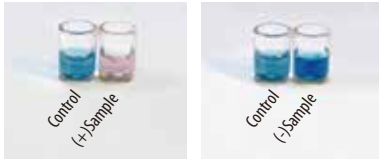
8010



產品資訊

實驗對照組： 20 ppb
 檢測時間： 5 min
 抗體反應： Total aflatoxins (B₁, B₂, G₁, G₂)
 包裝規格： Up to 18
 相關認證： AOAC Official Method 990.32 USDA/GIPSA 2011-020

檢測結果：



NeoColumn

For Aflatoxin DR (direct read)

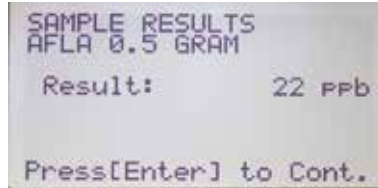
8047



產品資訊

檢測下限值： 1 ppb
 檢測時間： 10 min
 Recovery： > 90% for B₁
 > 80% for B₂, G₁, G₂
 包裝規格： 50 Column / 組
 相關認證： AOAC-RI 081002

檢測結果：



NeoColumn

For Aflatoxin (HPLC Clean-up)

8040

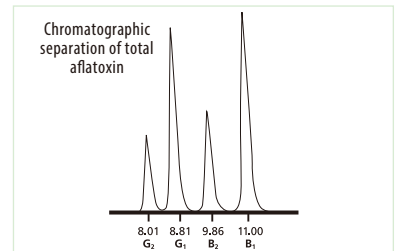


產品資訊

檢測下限值： 0.1 ppb
 檢測時間： 25 min
 Recovery： > 90% for each of B₁, B₂, G₁, G₂*
 包裝規格： 50 Column / 組

*Example given is for cereals. Conditions may vary depending on the commodity.

檢測結果：



Reveal

For Aflatoxin

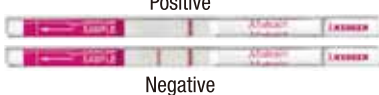
8015



產品資訊

敏感度： 20 ppb
 檢測時間： 3 min
 抗體反應： Total aflatoxins (B₁, B₂, G₁, G₂)
 保存溫度： 室溫, 18-30°C
 包裝規格： 25 tests / 組
 相關認證： USDA/GIPSA 2012-001, 002, 003 and 004

檢測結果：



Reveal

For Aflatoxin M1

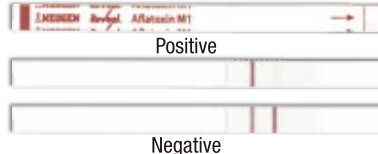
8017



產品資訊

敏感度： 500 ppt
 檢測時間： 5 min
 抗體反應： Aflatoxin M1
 保存溫度： 2-8°C
 包裝規格： 25 tests / 組

檢測結果：



Reveal Q+

For Aflatoxin

8085



產品資訊

檢測範圍： 2-150 ppb
 檢測時間： 6 min
 抗體反應： Total aflatoxins (B₁, B₂, G₁, G₂)
 保存溫度： 室溫, 18-30°C
 包裝規格： 25 tests / 組
 相關認證： GIPSA 2012-012

檢測結果：



Reveal Q+

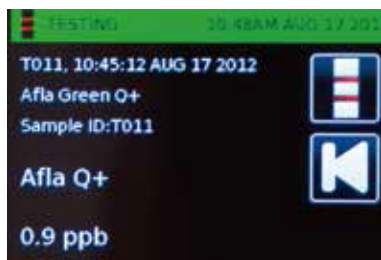
For Aflatoxin Green



產品資訊

檢測範圍： 2-150 ppb
 檢測時間： 6 min
 抗體反應： Total aflatoxins (B₁, B₂, G₁, G₂)
 保存溫度： 室溫, 18-30°C
 包裝規格： 25 tests / 組

檢測結果：



Reveal Q+ MAX

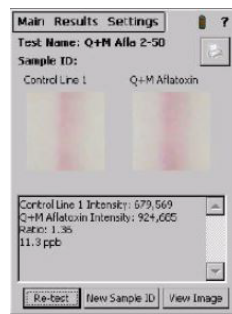
For Aflatoxin



產品資訊

檢測範圍： 2-300 ppb
 檢測時間： 6 min
 保存溫度： 室溫, 18-30°C
 包裝規格： 25 tests / 組
 相關認證： GIPSA FGIS 2016-087

檢測結果：



Veratox

For Aflatoxin



產品資訊

檢測下限值： 2 ppb
 定量範圍： 5-50 ppb
 實驗對照組： 0, 5, 15 and 50 ppb
 檢測時間： 5 min
 抗體反應： Total aflatoxins (B₁, B₂, G₁, G₂)
 包裝規格： Up to 40
 相關認證： USDA/GIPSA 2012-010
 AOAC-RI 050901

檢測結果：



Veratox

For Aflatoxin HS (high sensitivity)



產品資訊

檢測下限值： 0.5 ppb
 定量範圍： 1-8 ppb
 實驗對照組： 0, 1, 2, 4 and 8 ppb
 檢測時間： 20 min
 抗體反應： Total aflatoxins (B₁, B₂, G₁, G₂)
 包裝規格： Up to 38

檢測結果：

